

A berendezési tárgyak illusztrációként szolgálnak, a vételárnak nem részei.

A feltüntetett összeg emeltszintű, fűtőkész készült konstrukcióra vonatkozik, nettó ár, nem tartalmazza az ÁFA-t, valamint a terasz, a garázs és a medence árát sem.

A vételár nem minősül ajánlattételnek.

# Tamara

**32 099 449 Ft-tól**

Nappalival, konyhával, étkezővel, hálószobával és fürdővel rendelkező kis ház



nettó: 41,16 m<sup>2</sup>  
bruttó: 53,51 m<sup>2</sup>



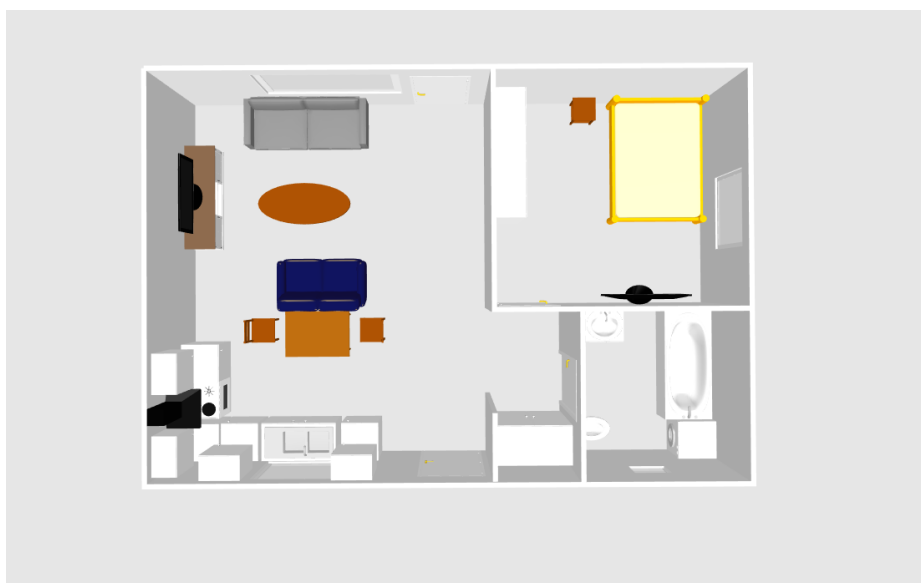
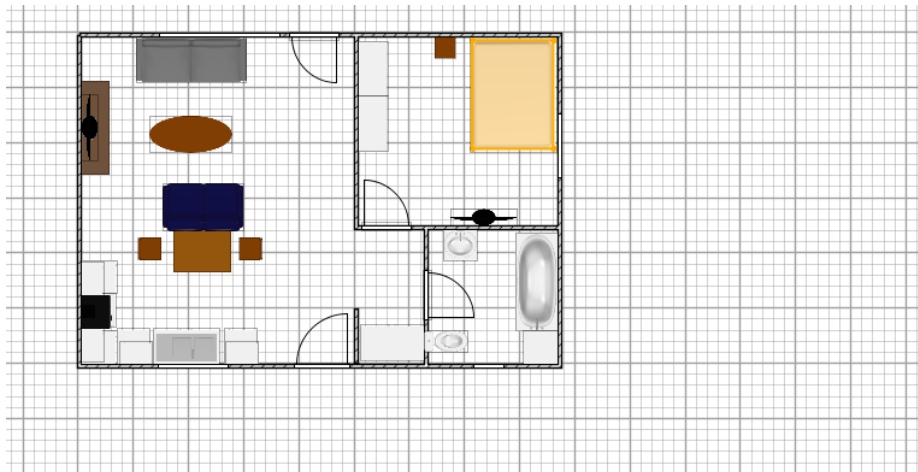
Garázs nélkül



1 szoba+ nappali



Terasz nélkül

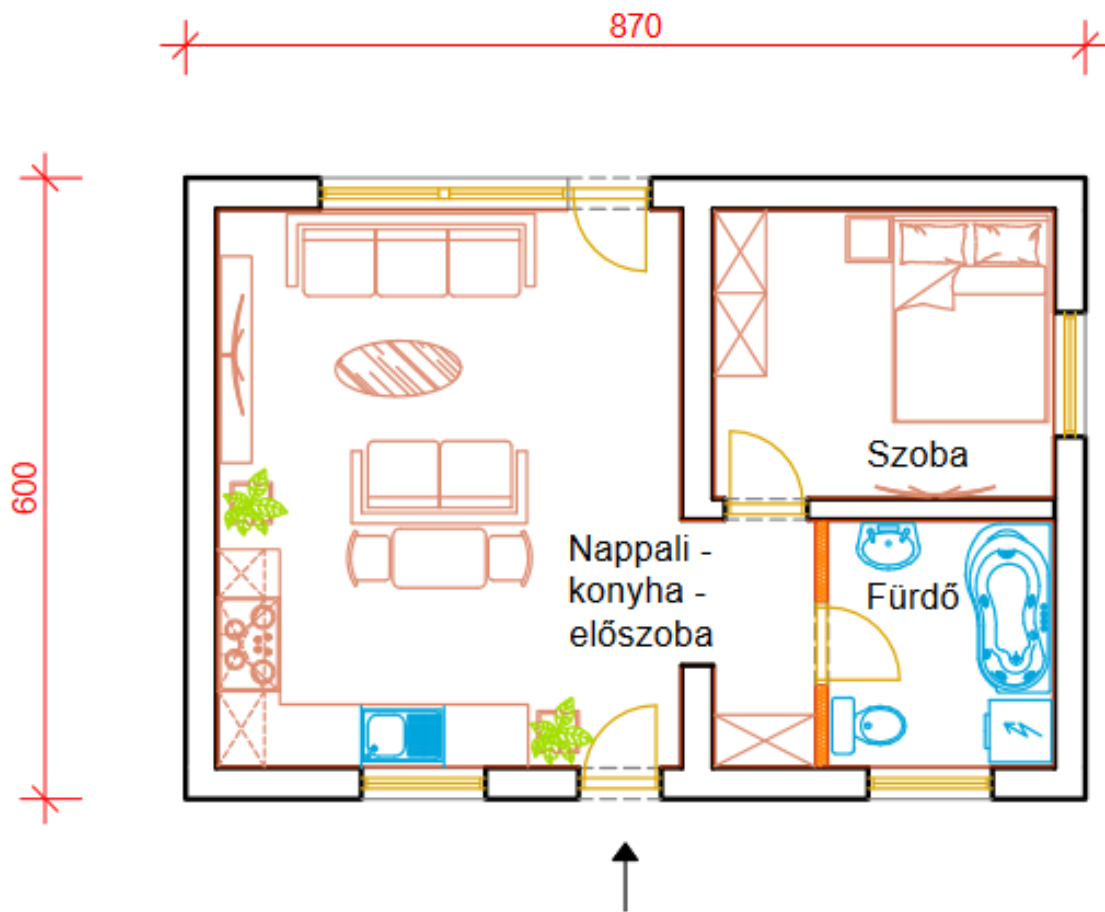


A berendezési tárgyak illusztrációként szolgálnak, a vételárnak nem részei.

A feltüntetett összeg emeltszintű, fűtőkész készülségi konstrukcióra vonatkozik, nettó ár, nem tartalmazza az ÁFA-t, valamint a terasz, a garázs és a medence árát sem.

A vételár nem minősül ajánlattételnek.

## Tamara



### Helyiségkönyv:

Nappali-konyha-előszoba:	26,90 m <sup>2</sup>
Szoba:	9,09 m <sup>2</sup>
Fürdő:	5,17 m <sup>2</sup>

<b>Összesen nettó:</b>	<b>41,16 m<sup>2</sup></b>
<b>Összesen bruttó:</b>	<b>53,51 m<sup>2</sup></b>

A berendezési tárgyak illusztrációként szolgálnak, a vételárnak nem részei.

A feltüntetett összeg emeltszintű, fűtőkész készülségi konstrukcióra vonatkozik, nettó ár, nem tartalmazza az ÁFA-t, valamint a terasz, a garázs és a medence árát sem.

A vételár nem minősül ajánlattételnek.

**Emeltszintű, fűtőkész állapot műszaki tartalma:**

- Beton sávalap és vasalt aljzat fogadóbeton vízszigetelő lemez elhelyezése a falak alá.
- Gépészet és villamosság: PVC béléscsővek elhelyezése az alaptestbe
- Teherhordó falak: 30 cm vastagságú N+F Bakonytherm téglából.
- Homlokzati hőszigetelés 15 cm vastag grafit, valamint 10cm vastag XPS lábazat
- Tetőszerkezet készítés, fa födém rendszerrel (opcionálisan Monolit VB födémmel felár ellenében)
- Tetőfedés: Anyagában cserepes lemez, de opcionálisan égetett egyenes vágású könnyített kerámia cserép is választható. Homlok, orom és ereszdeszkázat elkészítése.
- Horganyzott ereszcatorna, opcionálisan szintre fújt bádogozás
- fehér színű, 1,5 mm-es kapart hatású diszperziós nemes vakolat
- 12 cm-es EPS N-150 lépésálló szigetelés, 6 cm vastag C16 minőségű aljzatbetonnal, csiszolt estrich.
- 1 réteg normál gipszkarton borítás a főfalakra, valamint függesztett álmennyezet 1 réteg normál gipszkartonnal, 30 cm-es üveggyapot szigeteléssel
- 10 cm-es kerámia válaszfal rendszer karton borítással (választható dupla rétegben is).
- Műanyag nyílászárók, kívül-belül fehér 6 légkamrás, 3 rétegű üvegezéssel  $U=0,96$  W/m<sup>2</sup>K, 150\*150 cm-es méretig, árnyékolás technika nélkül  
\*valamint eltérés esetén, a pluszban beépíteni kívánt nyílászárók többletköltséget jelentenek.
- Bejárati ajtó
- Villanyszerelés: helyiségenként 3 db elektromos és 1 db lámpa kiállítás kialakítás, + 1 kapcsoló  
\*több kiállítás is kérhető, lámpatestek nélkül.
- Víz és csatornarendszer kialakítása a felhasználó végpontok kiállításával.
- Fűtési technológia alapszereléssel (padlófűtés osztógyűjtő elhelyezéssel, nyomáspróbával.)

A berendezési tárgyak illusztrációként szolgálnak, a vételárnak nem részei.

A feltüntetett összeg emeltszintű, fűtőkész készülségi konstrukcióra vonatkozik, nettó ár, nem tartalmazza az ÁFA-t, valamint a terasz, a garázs és a medence árát sem.

A vételár nem minősül ajánlattételnek.



A berendezési tárgyak illusztrációként szolgálnak, a vételárnak nem részei.

A feltüntetett összeg emeltszintű, fűtőkész készülségi konstrukcióra vonatkozik, nettó ár, nem tartalmazza az ÁFA-t, valamint a terasz, a garázs és a medence árát sem.

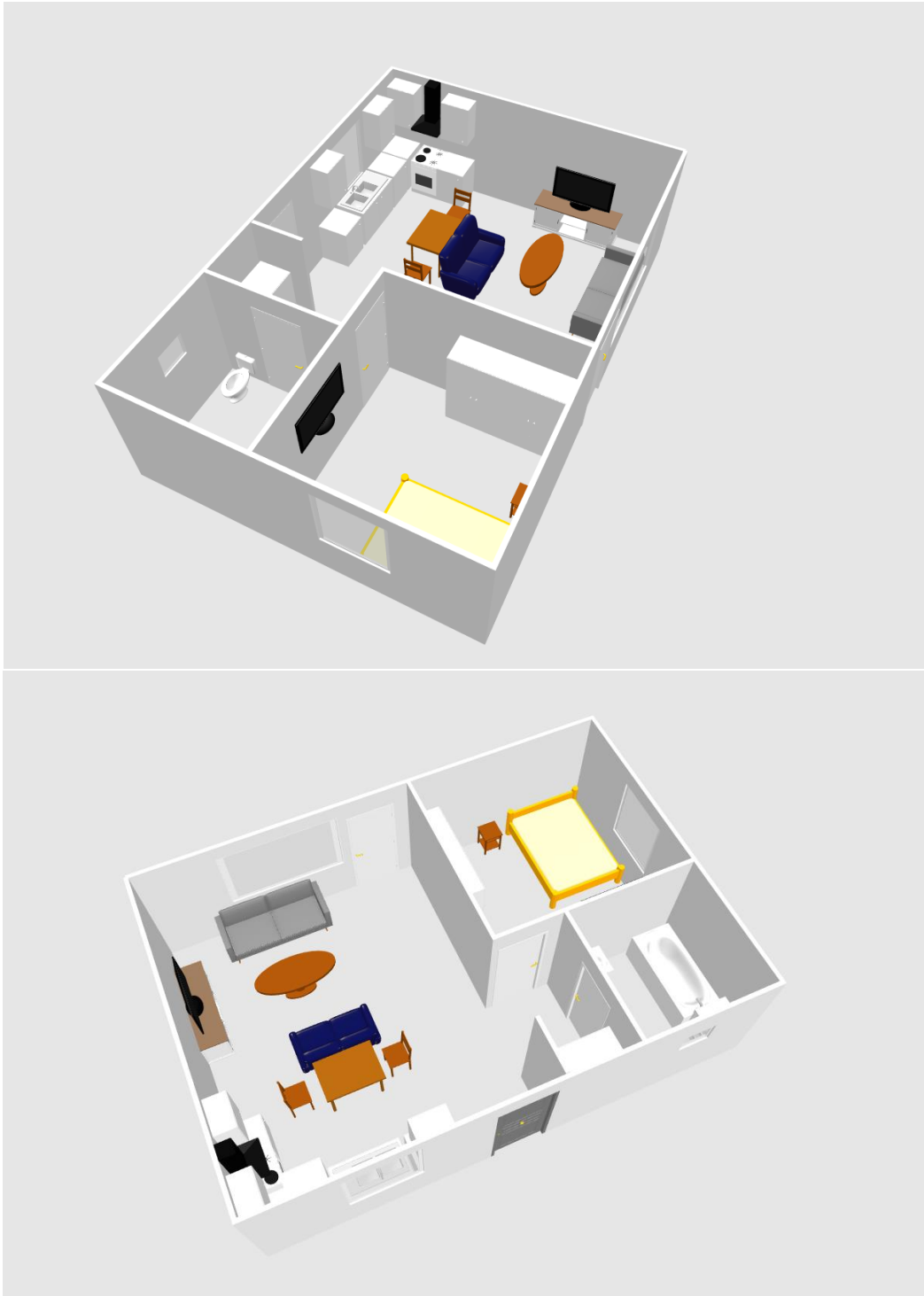
A vételár nem minősül ajánlattételnek.



A berendezési tárgyak illusztrációként szolgálnak, a vételárnak nem részei.

A feltüntetett összeg emeltszintű, fűtőkész készülségi konstrukcióra vonatkozik, nettó ár, nem tartalmazza az ÁFA-t, valamint a terasz, a garázs és a medence árát sem.

A vételár nem minősül ajánlattételnek.



**32 099 449 Ft**