

Rebecca

63 409 430 Ft

3 szobás, tágas otthon fürdővel, külön helyiségekben 2 mosdóval, háztartási helyiséggel



nettó: 105,7 m²



garázs nélkül

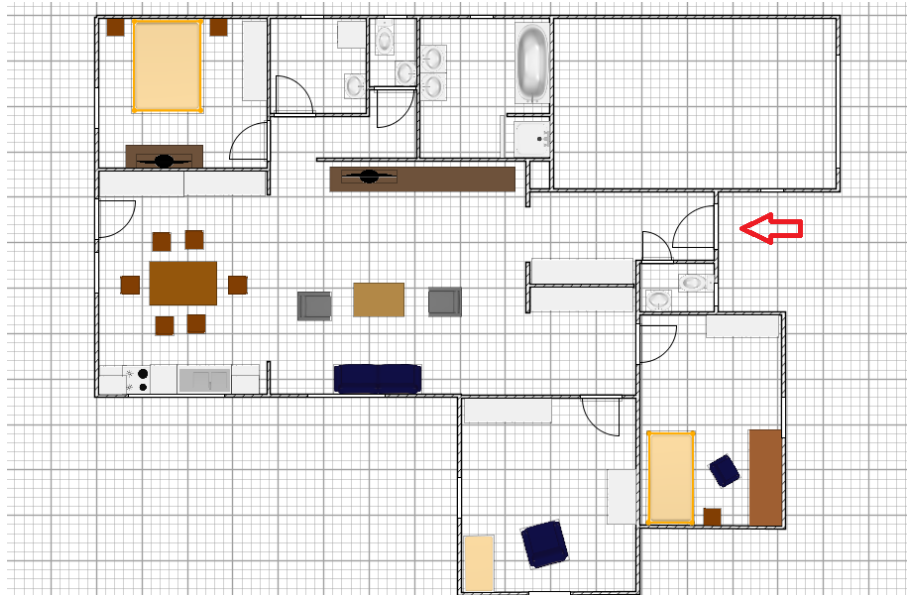


3 szoba+ nappali

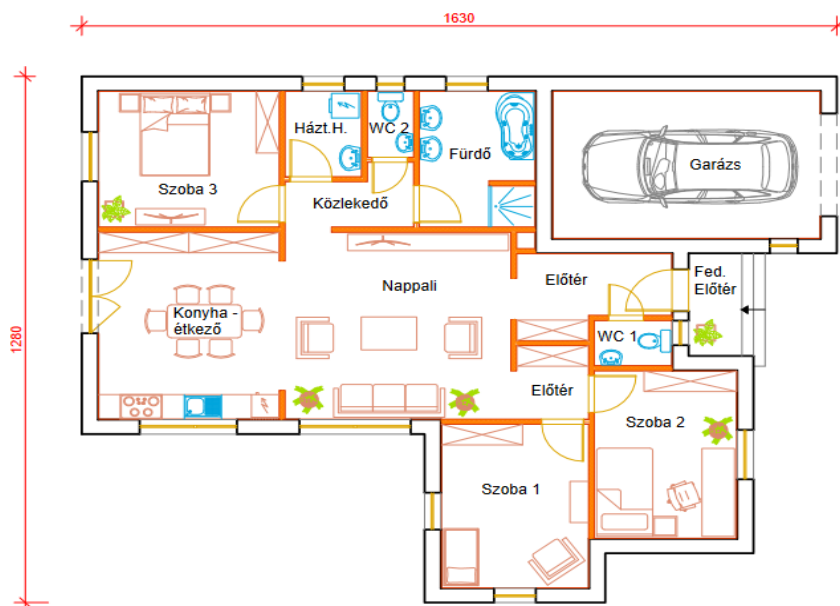


terasz nélkül

bruttó: 137,41 m² (opcionálisan rendelhető) (fedett előtér opcionálisan rendelhető)



Rebecca



Helyiségkönyv:

Előtér:	5,79 m ²	WC 2:	1,60 m ²
WC 1:	1,84 m ²	Házt. H.:	3,42 m ²
Nappali:	22,70 m ²	Összesen nettó:	105,70 m ²
Konyha-étkező:	17,75 m ²	Összesen bruttó:	137,41 m ²
Előtér:	2,92 m ²		
Szoba 1:	12,62 m ²	Fedett Előlépcső:	2,87 m ²
Szoba 2:	12,53 m ²	Garázs:	20,65 m ²
Közlekedő:	3,53 m ²	Garázs bruttó:	26,85 m ²
Fürdő:	8,13 m ²		
Szoba 3:	12,87 m ²		

A berendezési tárgyak illusztrációként szolgálnak, a vételárnak nem részei.

A feltüntetett összeg emeltszintű, fűtőkész készütségi konstrukcióra vonatkozik, nettó ár, nem tartalmazza az ÁFA-t, valamint a terasz, a garázs és a medence árát sem.

A vételár nem minősül ajánlattételnek.

Emeltszintű, fűtőkész állapot műszaki tartalma:

- Beton sávalap és vasalt aljzat fogadóbeton vízszigetelő lemez elhelyezése a falak alá.
- Gépészet és villamosság: PVC béléscsővek elhelyezése az alaptestbe
- Teherhordó falak: 30 cm vastagságú N+F Bakonytherm téglából.
- Homlokzati hőszigetelés 15 cm vastag grafit, valamint 10cm vastag XPS lábazat
- Tetőszerkezet készítés, fa födém rendszerrel (opcionálisan Monolit VB födémmel felár ellenében)
- Tetőfedés: Anyagában cserepes lemez, de opcionálisan égetett egyenes vágású könnyített kerámia cserép is választható. Homlok, orom és ereszdeszkázat elkészítése.
- Horganyzott ereszcsonna, opcionálisan szintre fűjt bádogozás
- fehér színű, 1,5 mm-es kapart hatású diszperziós nemes vakolat
- 12 cm-es EPS N-150 lépésálló szigetelés, 6 cm vastag C16 minőségű aljzatbetonnal, csiszolt estrich.
- 1 réteg normál gipszkarton borítás a főfalakra, valamint függesztett álmennyezet 1 réteg normál gipszkartonnal, 30 cm-es üvegyapot szigeteléssel
- 10 cm-es kerámia válaszfal rendszer karton borítással (választható dupla rétegben is).
- Műanyag nyílászárók, kívül-belül fehér 6 légkamrás, 3 rétegű üvegezéssel $U=0,96$ W/m²K, 150*150 cm-es méretig, árnyékolás technika nélkül
*valamint eltérés esetén, a pluszban beépíteni kívánt nyílászárók többletköltséget jelentenek.
- Bejárati ajtó
- Villanszerelés: helyiségenként 3 db elektromos és 1 db lámpa kiállítás kialakítás, + 1 kapcsoló
*több kiállítás is kérhető, lámpatestek nélkül.
- Víz és csatornarendszer kialakítása a felhasználó végpontok kiállításával.
- Fűtési technológia alapszereléssel (padlófűtés osztógyűjtő elhelyezéssel, nyomáspróbával.)

A berendezési tárgyak illusztrációként szolgálnak, a vételárnak nem részei.

A feltüntetett összeg emeltszintű, fűtéskész készütségi konstrukcióra vonatkozik, nettó ár, nem tartalmazza az ÁFA-t, valamint a terasz, a garázs és a medence árát sem.

A vételár nem minősül ajánlattételnek.



A berendezési tárgyak illusztrációként szolgálnak, a vételárnak nem részei.

A feltüntetett összeg emeltszintű, fűtőkész készütségi konstrukcióra vonatkozik, nettó ár, nem tartalmazza az ÁFA-t, valamint a terasz, a garázs és a medence árát sem.

A vételár nem minősül ajánlattételnek.



A berendezési tárgyak illusztrációként szolgálnak, a vételárnak nem részei.

A feltüntetett összeg emeltszintű, fűtőkész készütségi konstrukcióra vonatkozik, nettó ár, nem tartalmazza az ÁFA-t, valamint a terasz, a garázs és a medence árát sem.

A vételár nem minősül ajánlattételnek.



63 409 430 Ft