

A berendezési tárgyak illusztrációként szolgálnak, a vételárnak nem részei.

A feltüntetett összeg emeltszintű, fűtőkész készütségi konstrukcióra vonatkozik, nettó ár, nem tartalmazza az ÁFA-t, valamint a terasz, a garázs és a medence árát sem.

A vételár nem minősül ajánlattételnek.

Olivia

48 537 909 Ft

3 szobás otthon, fürdőszobával, 2 mosdóval és hatalmas konyha-étkező-nappalival, modern elosztással



nettó: 80,91 m²



garázs nélkül



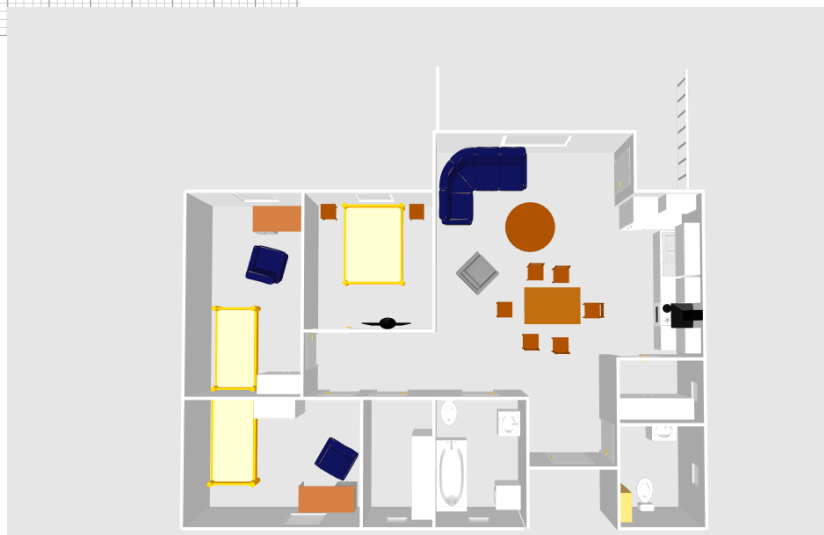
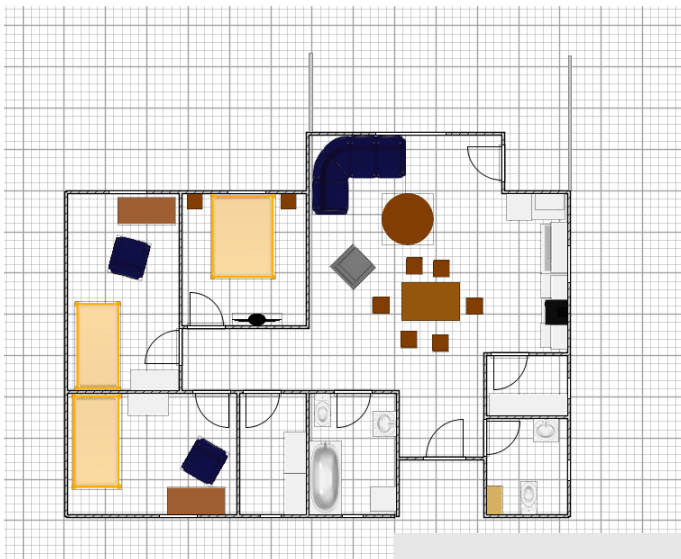
3 szoba+ nappali



terasz nélkül

bruttó: 105,18 m²

(opcionálisan rendelhető)

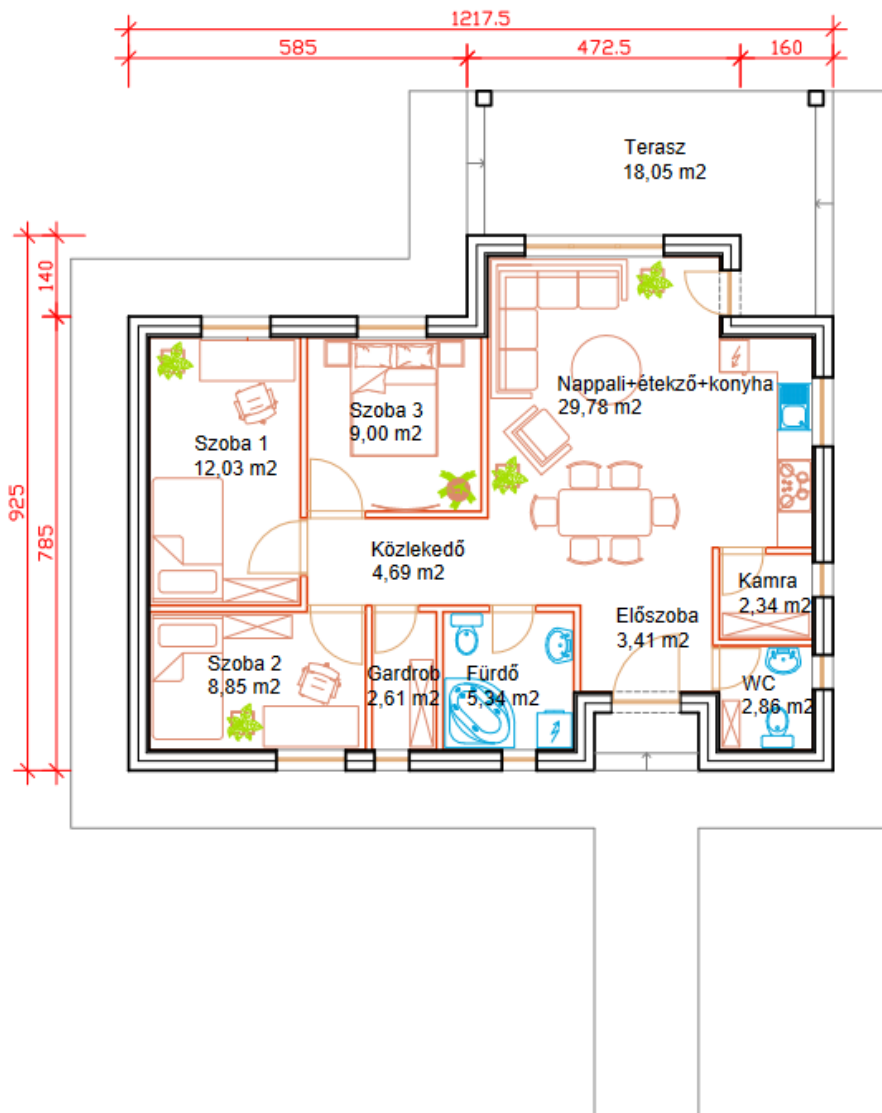


A berendezési tárgyak illusztrációként szolgálnak, a vételárnak nem részei.

A feltüntetett összeg emeltszintű, fűtész készütségi konstrukcióra vonatkozik, nettó ár, nem tartalmazza az ÁFA-t, valamint a terasz, a garázs és a medence árát sem.

A vételár nem minősül ajánlattételnek.

Olivia



Helyiségkönyv:

Előszoba:	3,41 m ²	WC:	2,86 m ²
Közlekedő:	4,69 m ²	Fürdő:	5,34 m ²
Nappali + Étkező + Konyha:	29,78 m ²	Gardrób:	2,61 m ²
Kamra:	2,34 m ²	Nettó m ² :	80,91 m ²
Szoba 1:	12,03 m ²	Bruttó m ² :	105,18 m ²
Szoba 2:	8,85 m ²	Terasz:	18,05 m ²
Szoba 3:	9,00 m ²		

A berendezési tárgyak illusztrációként szolgálnak, a vételárnak nem részei.

A feltüntetett összeg emeltszintű, fűtőkész készütségi konstrukcióra vonatkozik, nettó ár, nem tartalmazza az ÁFA-t, valamint a terasz, a garázs és a medence árát sem.

A vételár nem minősül ajánlattételnek.

Emeltszintű, fűtőkész állapot műszaki tartalma:

- Beton sávalap és vasalt aljzat fogadóbeton vízszigetelő lemez elhelyezése a falak alá.
- Gépészet és villamosság: PVC béléscsövek elhelyezése az alaptestbe
- Teherhordó falak: 30 cm vastagságú N+F Bakonytherm téglából.
- Homlokzati hőszigetelés 15 cm vastag grafit, valamint 10cm vastag XPS lábazat
- Tetőszerkezet készítés, fa födém rendszerrel (opcionálisan Monolit VB födémmel felár ellenében)
- Tetőfedés: Anyagában cserepes lemez, de opcionálisan égetett egyenes vágású könnyített kerámia cserép is választható. Homlok, orom és ereszeszkázat elkészítése.
- Horganyzott ereszcatorna, opcionálisan szintre fűjt bádgozás
- fehér színű, 1,5 mm-es kapart hatású diszperziós nemes vakolat
- 12 cm-es EPS N-150 lépésálló szigetelés, 6 cm vastag C16 minőségű aljzatbetonnal, csiszolt estrich.
- 1 réteg normál gipszkarton borítás a főfalakra, valamint függesztett álmennyezet 1 réteg normál gipszkartonnal, 30 cm-es üvegyapot szigeteléssel
- 10 cm-es kerámia válaszfal rendszer katon borítással (választható dupla rétegben is).
- Műanyag nyílászárók, kívül-belül fehér 6 légkamrás, 3 rétegű üvegezéssel $U=0,96$ W/m^2K , 150*150 cm-es méretig, árnyékolás technika nélkül
*valamint eltérés esetén, a pluszban beépíteni kívánt nyílászárók többletköltséget jelentenek.
- Bejárati ajtó
- Villanszerelés: helyiségenként 3 db elektromos és 1 db lámpa kiállítás kialakítás, + 1 kapcsoló
*több kiállítás is kérhető, lámpatestek nélkül.
- Víz és csatornarendszer kialakítása a felhasználó végpontok kiállításával.
- Fűtési technológia alapszereléssel (padlófűtés osztógyűjtő elhelyezéssel, nyomáspróbával.)

A berendezési tárgyak illusztrációként szolgálnak, a vételárnak nem részei.

A feltüntetett összeg emeltszintű, fűtőkész készütségi konstrukcióra vonatkozik, nettó ár, nem tartalmazza az ÁFA-t, valamint a terasz, a garázs és a medence árát sem.

A vételár nem minősül ajánlattételnek.



A berendezési tárgyak illusztrációként szolgálnak, a vételárnak nem részei.

A feltüntetett összeg emeltszintű, fűtőkész készütségi konstrukcióra vonatkozik, nettó ár, nem tartalmazza az ÁFA-t, valamint a terasz, a garázs és a medence árát sem.

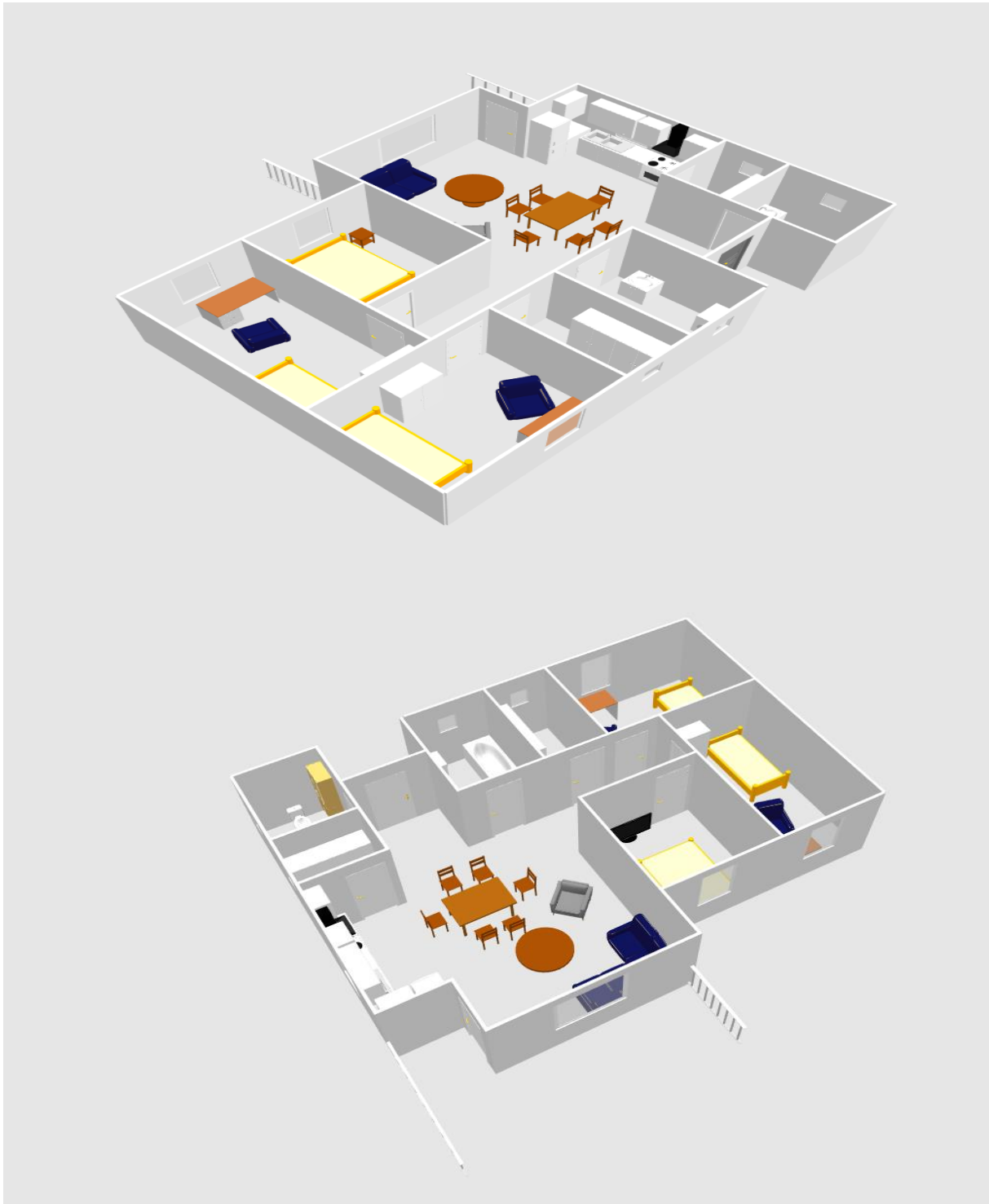
A vételár nem minősül ajánlattételnek.



A berendezési tárgyak illusztrációként szolgálnak, a vételárnak nem részei.

A feltüntetett összeg emeltszintű, fűtéskész készütségi konstrukcióra vonatkozik, nettó ár, nem tartalmazza az ÁFA-t, valamint a terasz, a garázs és a medence árát sem.

A vételár nem minősül ajánlattételnek.



48 537 909 Ft