

A berendezési tárgyak illusztrációként szolgálnak, a vételárnak nem részei.

A feltüntetett összeg emeltszintű, fűtőkész készütségi konstrukcióra vonatkozik, nettó ár, nem tartalmazza az ÁFA-t, valamint a terasz, a garázs és a medence árát sem.

A vételár nem minősül ajánlattételnek.

Lydia

44 656 556 Ft

2 szobás, nagy nappali-konyha-étkezővel, fürdővel, külön háztartási helységgel tágas otthon



nettó: 74,44 m²



garázs nélkül



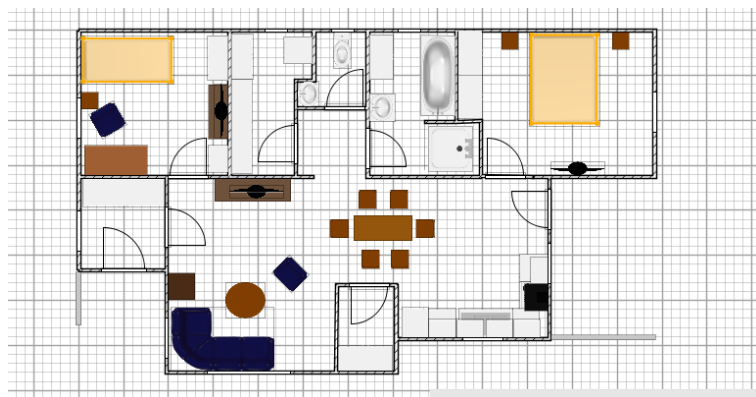
2 szoba+ nappali



terasz nélkül

bruttó: 96,77 m²

(opcionálisan rendelhető)

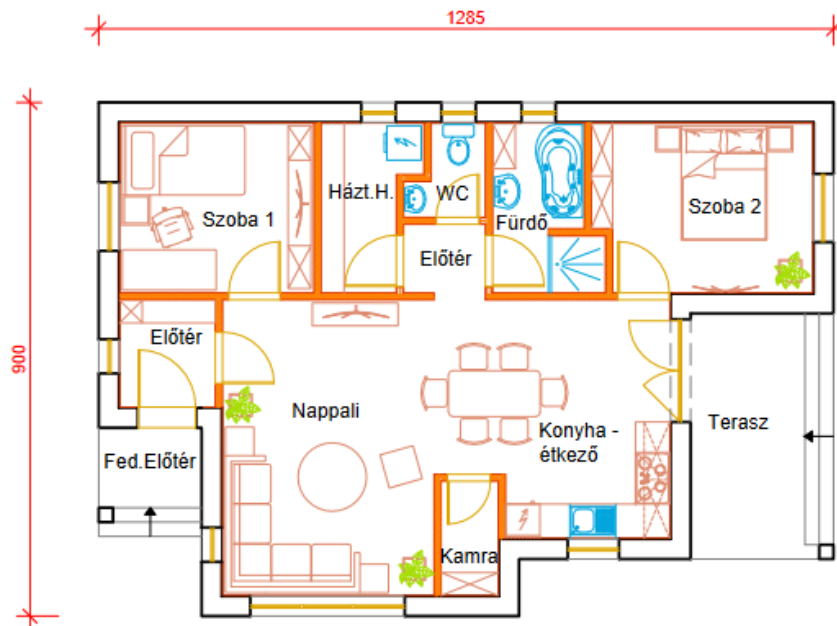


A berendezési tárgyak illusztrációként szolgálnak, a vételárnak nem részei.

A feltüntetett összeg emeltszintű, fűtőkész készütségi konstrukcióra vonatkozik, nettó ár, nem tartalmazza az ÁFA-t, valamint a terasz, a garázs és a medence árát sem.

A vételár nem minősül ajánlattételnek.

Lydia



Helyiségkönyv:

Előtér:	3,14 m ²
Nappali:	19,15 m ²
Szoba 1:	10,12 m ²
Előtér:	1,83 m ²
Házt. H.:	4,35 m ²
WC:	1,87 m ²
Fürdő:	5,06 m ²
Szoba 2:	11,11 m ²
Konyha-étkező:	15,81 m ²
Kamra:	2,00 m ²
Nettó m ² :	74,44 m ²
Bruttó m ² :	96,77 m ²
Terasz:	8,66 m ²
Fed. Előlépcső:	2,52 m ²

A berendezési tárgyak illusztrációként szolgálnak, a vételárnak nem részei.

A feltüntetett összeg emeltszintű, fűtőkész készütségi konstrukcióra vonatkozik, nettó ár, nem tartalmazza az ÁFA-t, valamint a terasz, a garázs és a medence árát sem.

A vételár nem minősül ajánlattételnek.

Emeltszintű, fűtőkész állapot műszaki tartalma:

- Beton sávalap és vasalt aljzat fogadóbeton vízszigetelő lemez elhelyezése a falak alá.
- Gépészet és villamosság: PVC béléscsővek elhelyezése az alaptestbe
- Teherhordó falak: 30 cm vastagságú N+F Bakonytherm téglából.
- Homlokzati hőszigetelés 15 cm vastag grafit, valamint 10cm vastag XPS lábazat
- Tetőszerkezet készítés, fa födém rendszerrel (opcionálisan Monolit VB födémmel felár ellenében)
- Tetőfedés: Anyagában cserepes lemez, de opcionálisan égetett egyenes vágású könnyített kerámia cserép is választható. Homlok, orom és ereszdeszkázat elkészítése.
- Horganyzott ereszcsonna, opcionálisan szintre fűjt bádogozás
- fehér színű, 1,5 mm-es kapart hatású diszperziós nemes vakolat
- 12 cm-es EPS N-150 lépésálló szigetelés, 6 cm vastag C16 minőségű aljzatbetonnal, csiszolt estrich.
- 1 réteg normál gipszkarton borítás a főfalakra, valamint függesztett álmennyezet 1 réteg normál gipszkartonnal, 30 cm-es üvegyapot szigeteléssel
- 10 cm-es kerámia válaszfal rendszer karton borítással (választható dupla rétegben is).
- Műanyag nyílászárók, kívül-belül fehér 6 légkamrás, 3 rétegű üvegezéssel $U=0,96$ W/m²K, 150*150 cm-es méretig, árnyékolás technika nélkül
*valamint eltérés esetén, a pluszban beépíteni kívánt nyílászárók többletköltséget jelentenek.
- Bejárati ajtó
- Villanszerelés: helyiségenként 3 db elektromos és 1 db lámpa kiállítás kialakítás, + 1 kapcsoló
*több kiállítás is kérhető, lámpatestek nélkül.
- Víz és csatornarendszer kialakítása a felhasználó végpontok kiállításával.
- Fűtési technológia alapszereléssel (padlófűtés osztógyűjtő elhelyezéssel, nyomáspróbával.)

A berendezési tárgyak illusztrációként szolgálnak, a vételárnak nem részei.

A feltüntetett összeg emeltszintű, fűtőkész készütségi konstrukcióra vonatkozik, nettó ár, nem tartalmazza az ÁFA-t, valamint a terasz, a garázs és a medence árát sem.

A vételár nem minősül ajánlattételnek.



A berendezési tárgyak illusztrációként szolgálnak, a vételárnak nem részei.

A feltüntetett összeg emeltszintű, fűtőkész készütségi konstrukcióra vonatkozik, nettó ár, nem tartalmazza az ÁFA-t, valamint a terasz, a garázs és a medence árát sem.

A vételár nem minősül ajánlattételnek.



A berendezési tárgyak illusztrációként szolgálnak, a vételárnak nem részei.

A feltüntetett összeg emeltszintű, fűtőkész készütségi konstrukcióra vonatkozik, nettó ár, nem tartalmazza az ÁFA-t, valamint a terasz, a garázs és a medence árát sem.

A vételár nem minősül ajánlattételnek.



44 656 556 Ft