

A berendezési tárgyak illusztrációként szolgálnak, a vételárnak nem részei.

A feltüntetett összeg emeltszintű, fűtőkész készütségi konstrukcióra vonatkozik, nettó ár, nem tartalmazza az ÁFA-t, valamint a terasz, a garázs és a medence árát sem.

A vételár nem minősül ajánlattételnek.

# Kiara

**32 364 605 Ft-tól**

Egyszobás, jó elosztású ház, fürdővel, tágas nappalival



nettó: 41,50 m<sup>2</sup>  
bruttó: 53,34 m<sup>2</sup>



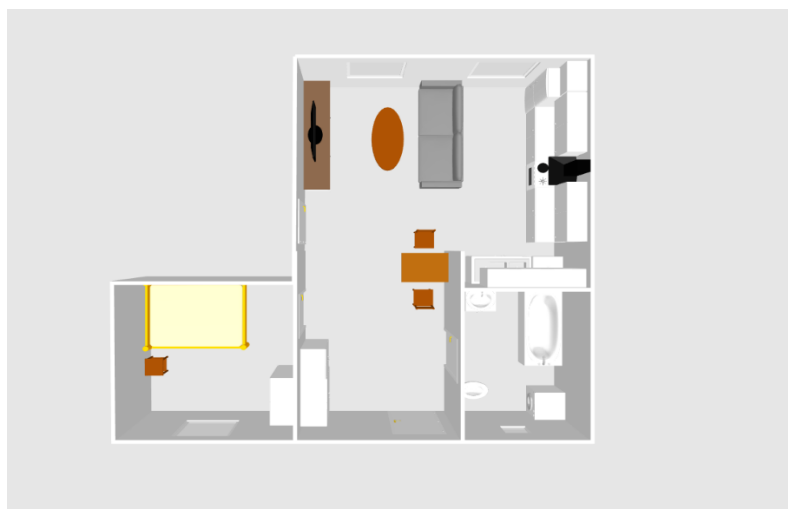
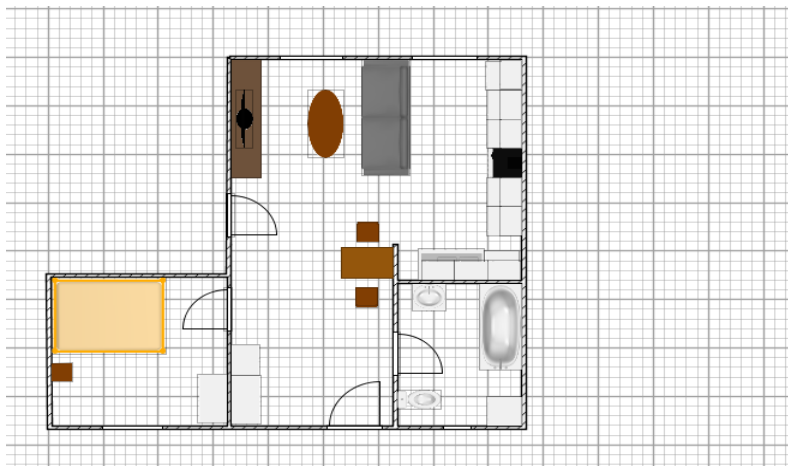
Garázs nélkül



1 szoba+nappali



Terasz nélkül  
(opcionálisan rendelhető)

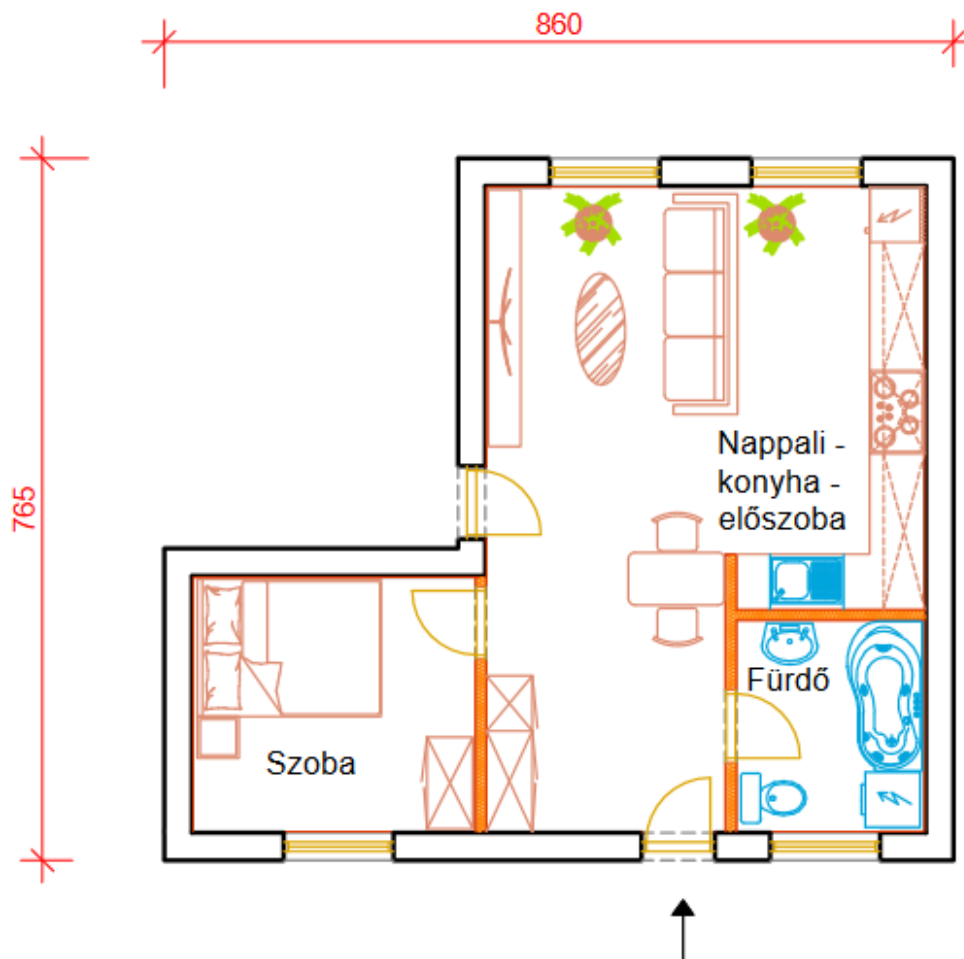


A berendezési tárgyak illusztrációként szolgálnak, a vételárnak nem részei.

A feltüntetett összeg emeltszintű, fűtőkész készütségi konstrukcióra vonatkozik, nettó ár, nem tartalmazza az ÁFA-t, valamint a terasz, a garázs és a medence árát sem.

A vételár nem minősül ajánlattételnek.

## Kiara



### Helyiségkönyv:

Nappali-szoba-előszoba:	28,25 m <sup>2</sup>
Szoba:	8,53 m <sup>2</sup>
Fürdő:	4,72 m <sup>2</sup>
Fedett terasz:	11,84 m <sup>2</sup>
<b>Összesen nettó:</b>	<b>41,50 m<sup>2</sup></b>
<b>Összesen nettó fedett terasszal:</b>	<b>53,34 m<sup>2</sup></b>
<b>Összesen Bruttó:</b>	<b>53,95 m<sup>2</sup></b>
<b>Összesen Bruttó terasszal:</b>	<b>69,34 m<sup>2</sup></b>

A berendezési tárgyak illusztrációként szolgálnak, a vételárnak nem részei.

A feltüntetett összeg emeltszintű, fűtőkész készülségi konstrukcióra vonatkozik, nettó ár, nem tartalmazza az ÁFA-t, valamint a terasz, a garázs és a medence árát sem.

A vételár nem minősül ajánlattételnek.

**Emeltszintű, fűtőkész állapot műszaki tartalma:**

- Beton sávalap és vasalt aljzat fogadóbeton vízszigetelő lemez elhelyezése a falak alá.
- Gépészet és villamosság: PVC béléscsővek elhelyezése az alaptestbe
- Teherhordó falak: 30 cm vastagságú N+F Bakonytherm téglából.
- Homlokzati hőszigetelés 15 cm vastag grafit, valamint 10cm vastag XPS lábazat
- Tetőszerkezet készítés, fa födém rendszerrel (opcionálisan Monolit VB födémmel felár ellenében)
- Tetőfedés: Anyagában cserepes lemez, de opcionálisan égetett egyenes vágású könnyített kerámia cserép is választható. Homlok, orom és ereszdeszkázat elkészítése.
- Horganyzott ereszcsonna, opcionálisan szintre fűjt bádgozás
- fehér színű, 1,5 mm-es kapart hatású diszperziós nemes vakolat
- 12 cm-es EPS N-150 lépésálló szigetelés, 6 cm vastag C16 minőségű aljzatbetonnal, csiszolt estrich.
- 1 réteg normál gipszkarton borítás a főfalakra, valamint függesztett álmennyezet 1 réteg normál gipszkartonnal, 30 cm-es üvegyapot szigeteléssel
- 10 cm-es kerámia válaszfal rendszer karton borítással (választható dupla rétegben is).
- Műanyag nyílászárók, kívül-belül fehér 6 légkamrás, 3 rétegű üvegezéssel  $U=0,96$  W/m<sup>2</sup>K, 150\*150 cm-es méretig, árnyékolás technika nélkül  
\*valamint eltérés esetén, a pluszban beépíteni kívánt nyílászárók többletköltséget jelentenek.
- Bejárati ajtó
- Villanyszerelés: helyiségenként 3 db elektromos és 1 db lámpa kiállítás kialakítás, + 1 kapcsoló  
\*több kiállítás is kérhető, lámpatestek nélkül.
- Víz és csatornarendszer kialakítása a felhasználó végpontok kiállításával.
- Fűtési technológia alapszereléssel (padlófűtés osztógyűjtő elhelyezéssel, nyomáspróbával.)

A berendezési tárgyak illusztrációként szolgálnak, a vételárnak nem részei.

A feltüntetett összeg emeltszintű, fűtőkész készült konstrukcióra vonatkozik, nettó ár, nem tartalmazza az ÁFA-t, valamint a terasz, a garázs és a medence árát sem.

A vételár nem minősül ajánlattételnek.



A berendezési tárgyak illusztrációként szolgálnak, a vételárnak nem részei.

A feltüntetett összeg emeltszintű, fűtőkész készültégi konstrukcióra vonatkozik, nettó ár, nem tartalmazza az ÁFA-t, valamint a terasz, a garázs és a medence árát sem.

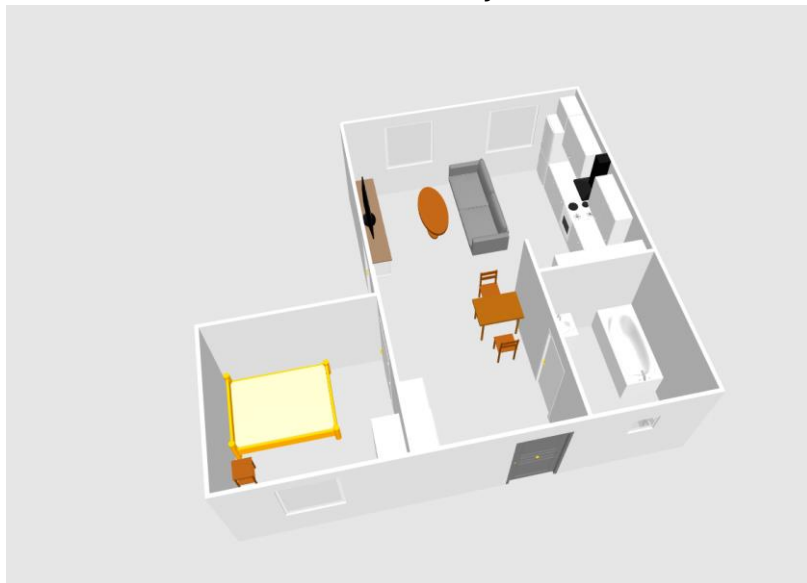
A vételár nem minősül ajánlattételnek.



A berendezési tárgyak illusztrációként szolgálnak, a vételárnak nem részei.

A feltüntetett összeg emeltszintű, fűtőkész készültégi konstrukcióra vonatkozik, nettó ár, nem tartalmazza az ÁFA-t, valamint a terasz, a garázs és a medence árát sem.

A vételár nem minősül ajánlattételnek.



**32 364 605 Ft**