

A berendezési tárgyak illusztrációként szolgálnak, a vételárnak nem részei.

A feltüntetett összeg emeltszintű, fűtőkész készülségi konstrukcióra vonatkozik, nettó ár, nem tartalmazza az ÁFA-t, valamint a terasz, a garázs és a medence árát sem.

A vételár nem minősül ajánlattételnek.

Charlotte

39 937 143 Ft-tól

2 szobás családi ház fürdővel, konyha-étkező-nappalival



nettó: 51,21 m²
bruttó: 66,57 m²



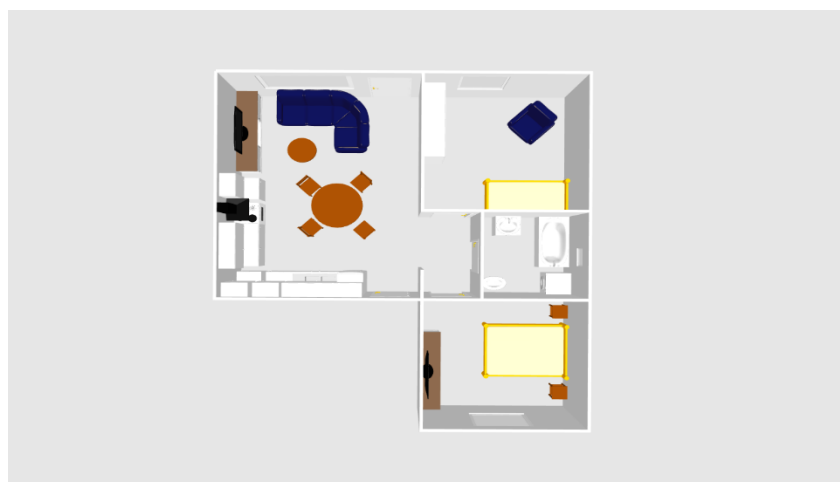
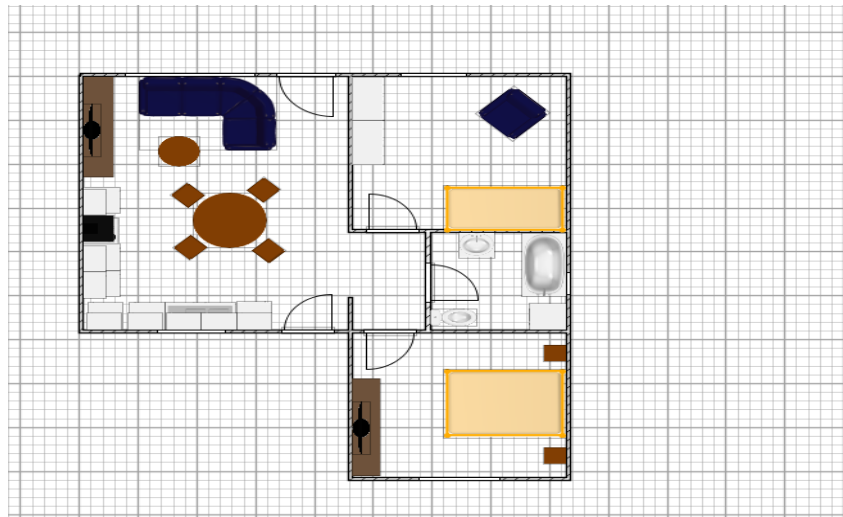
Garázs nélkül



2 szoba+nappali



Terasz nélkül
(opcionálisan rendelhető)

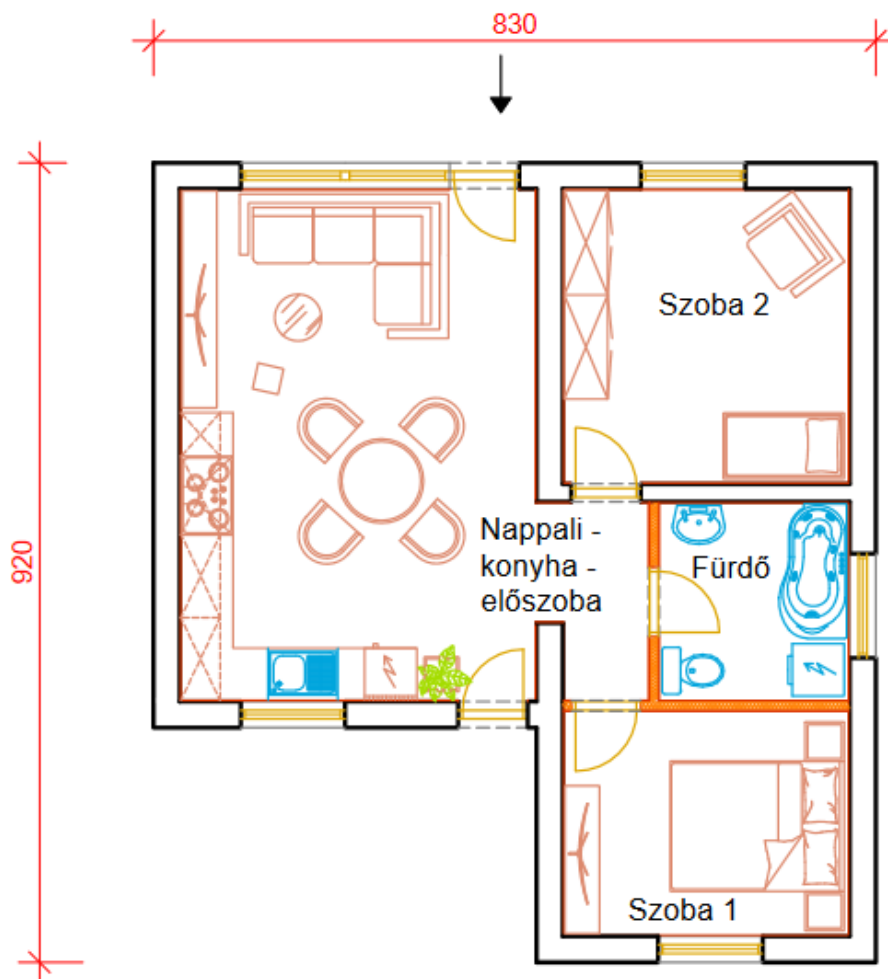


A berendezési tárgyak illusztrációként szolgálnak, a vételárnak nem részei.

A feltüntetett összeg emeltszintű, fűtőkész készülségi konstrukcióra vonatkozik, nettó ár, nem tartalmazza az ÁFA-t, valamint a terasz, a garázs és a medence árát sem.

A vételár nem minősül ajánlattételnek.

Charlotte



Helyiségkönyv:

Nappali-konyha-előszoba:	26,70m ²
Szoba1:	8,43 m ²
Szoba2:	11,09 m ²
Fürdő:	4,99 m ²

Összesen nettó: 51,21 m²
Összesen bruttó: 66,57 m²

Terasz: 9,79 m² (opcionális)

A berendezési tárgyak illusztrációként szolgálnak, a vételárnak nem részei.

A feltüntetett összeg emeltszintű, fűtőkész készülségi konstrukcióra vonatkozik, nettó ár, nem tartalmazza az ÁFA-t, valamint a terasz, a garázs és a medence árát sem.

A vételár nem minősül ajánlattételnek.

Emeltszintű, fűtőkész állapot műszaki tartalma:

- Beton sávalap és vasalt aljzat fogadóbeton vízszigetelő lemez elhelyezése a falak alá.
- Gépészet és villamosság: PVC béléscsövek elhelyezése az alaptestbe
- Teherhordó falak: 30 cm vastagságú N+F Bakonytherm téglából.
- Homlokzati hőszigetelés 15 cm vastag grafit, valamint 10cm vastag XPS lábazat
- Tetőszerkezet készítés, fa födém rendszerrel (opcionálisan Monolit VB födémmel felár ellenében)
- Tetőfedés: Anyagában cserepes lemez, de opcionálisan égetett egyenes vágású könnyített kerámia cserép is választható. Homlok, orom és ereszeszkázat elkészítése.
- Horganyzott ereszcatorna, opcionálisan szintre fűjt bádgozás
- fehér színű, 1,5 mm-es kapart hatású diszperziós nemes vakolat
- 12 cm-es EPS N-150 lépésálló szigetelés, 6 cm vastag C16 minőségű aljzatbetonnal, csiszolt estrich.
- 1 réteg normál gipszkarton borítás a főfalakra, valamint függesztett álmennyezet 1 réteg normál gipszkartonnal, 30 cm-es üvegyapot szigeteléssel
- 10 cm-es kerámia válaszfal rendszer katon borítással (választható dupla rétegben is).
- Műanyag nyílászárók, kívül-belül fehér 6 légkamrás, 3 rétegű üvegezéssel $U=0,96$ W/m^2K , 150*150 cm-es méretig, árnyékolás technika nélkül
*valamint eltérés esetén, a pluszban beépíteni kívánt nyílászárók többletköltséget jelentenek.
- Bejárati ajtó
- Villanszerelés: helyiségenként 3 db elektromos és 1 db lámpa kiállítás kialakítás, + 1 kapcsoló
*több kiállítás is kérhető, lámpatestek nélkül.
- Víz és csatornarendszer kialakítása a felhasználó végpontok kiállításával.
- Fűtési technológia alapszereléssel (padlófűtés osztógyűjtő elhelyezéssel, nyomáspróbával.)

A berendezési tárgyak illusztrációként szolgálnak, a vételárnak nem részei.

A feltüntetett összeg emeltszintű, fűtőkész készültégi konstrukcióra vonatkozik, nettó ár, nem tartalmazza az ÁFA-t, valamint a terasz, a garázs és a medence árát sem.

A vételár nem minősül ajánlattételnek.



A berendezési tárgyak illusztrációként szolgálnak, a vételárnak nem részei.

A feltüntetett összeg emeltszintű, fűtőkész készütségi konstrukcióra vonatkozik, nettó ár, nem tartalmazza az ÁFA-t, valamint a terasz, a garázs és a medence árát sem.

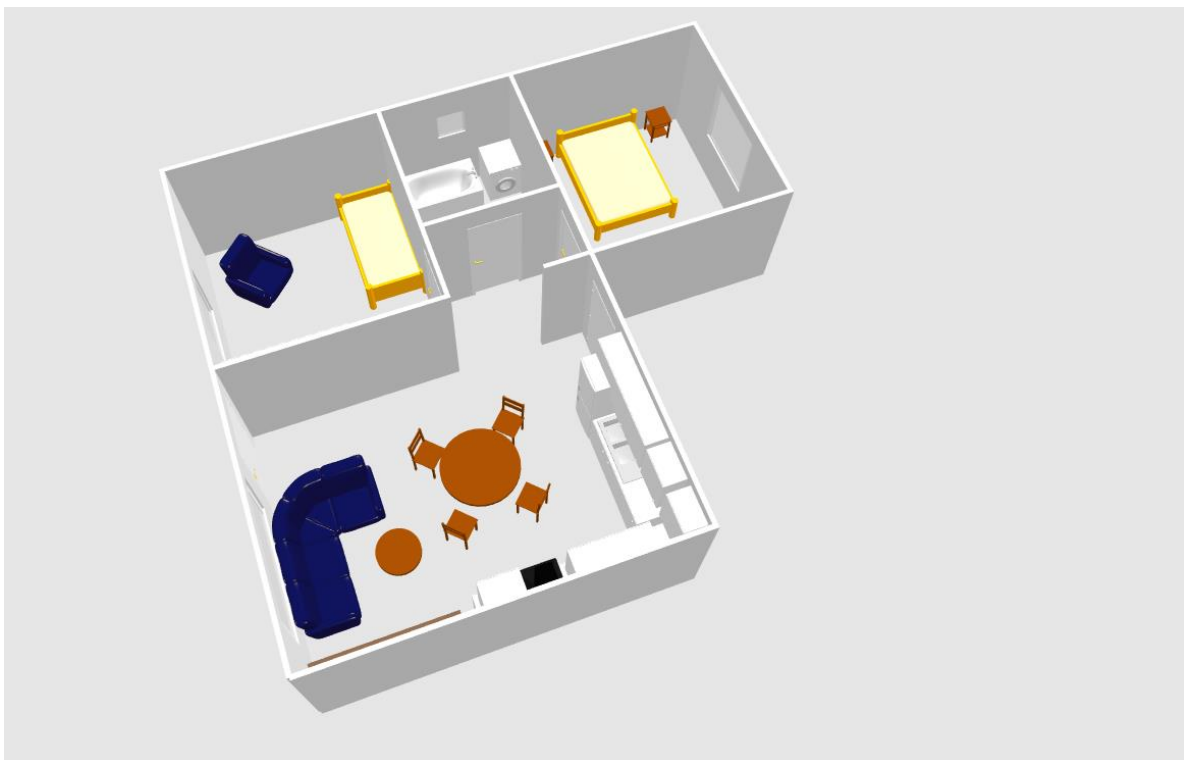
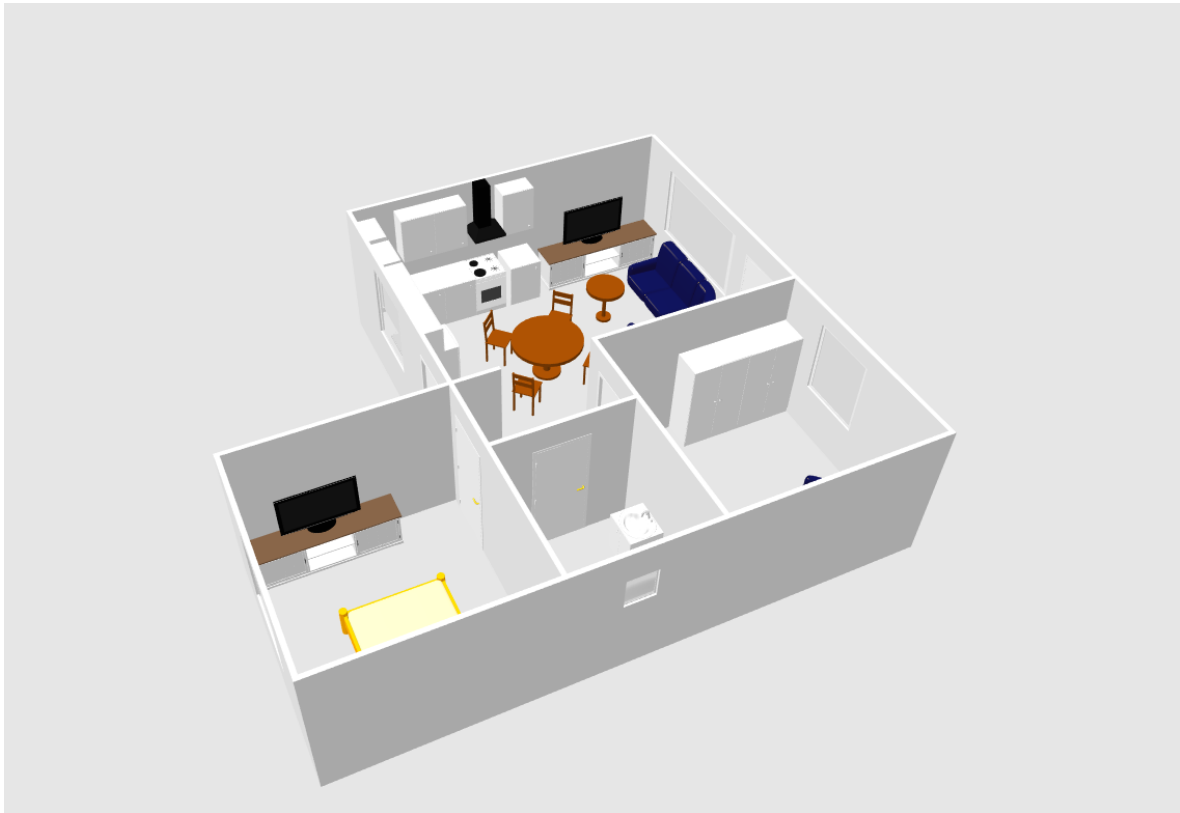
A vételár nem minősül ajánlattételnek.



A berendezési tárgyak illusztrációként szolgálnak, a vételárnak nem részei.

A feltüntetett összeg emeltszintű, fűtőkész készült konstrukcióra vonatkozik, nettó ár, nem tartalmazza az ÁFA-t, valamint a terasz, a garázs és a medence árát sem.

A vételár nem minősül ajánlattételnek.



39 937 143 Ft